

Integraal begroten: praktijkcase Dijklander Ziekenhuis



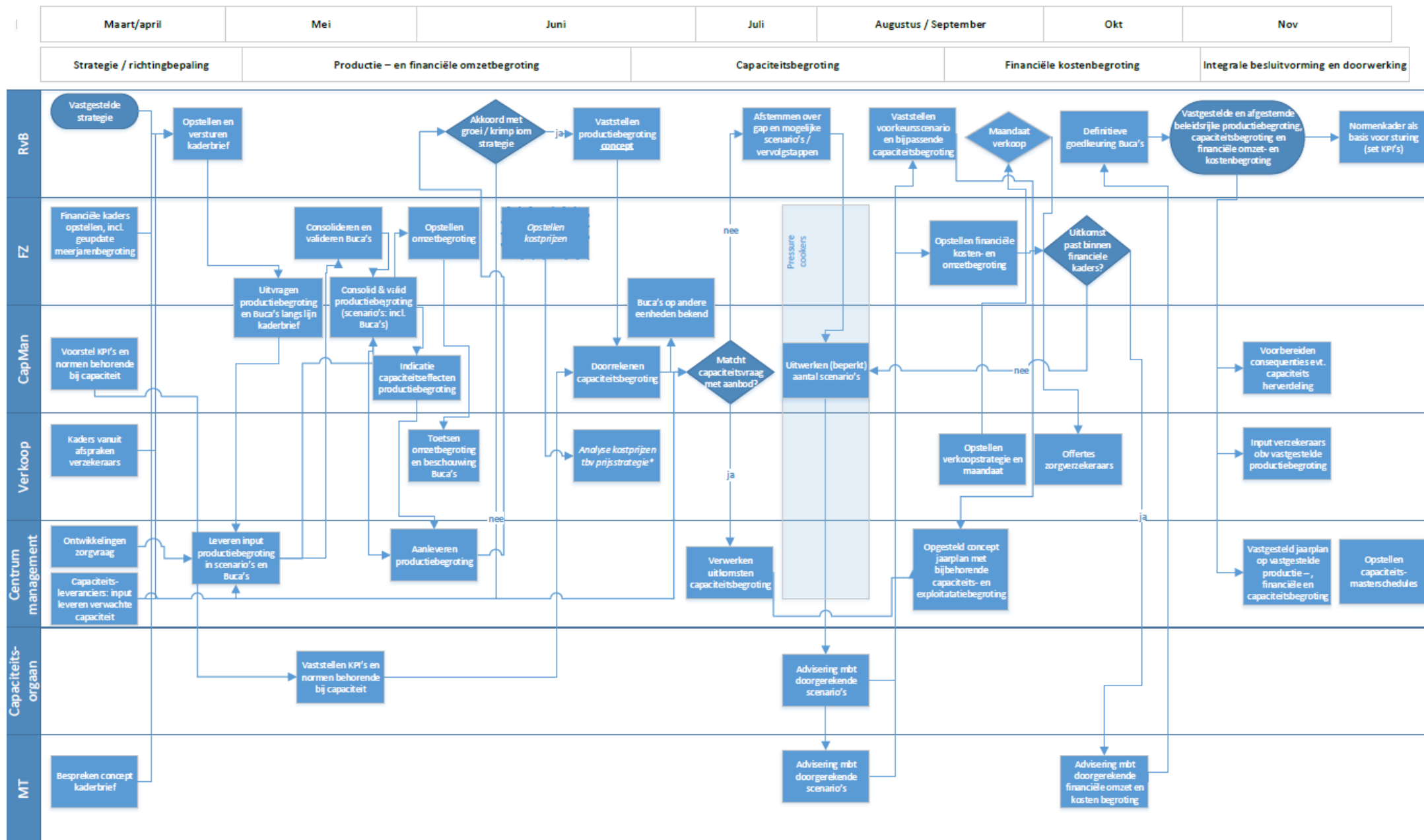
Inhoud break-out

- Begrotingsproces
- Integraal systeem
- Discussie

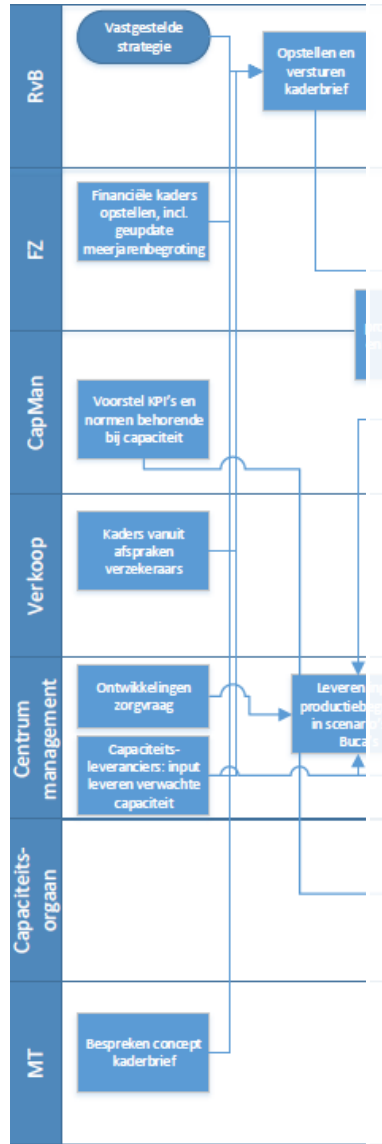
Groeiproces

- 2020) Gestart met voorbereiding (vanuit filosofie *sales en operationsplanning*)
- 2021) 'Swimming lanes' met Finance, Verkoop en Centrummanagement; eerste keer uitvragen van productiebegroting bij vakgroepen en doorrekenen capaciteit OK en kliniek
- 2022) Capaciteitsscenario's pre-corona (inhalen achterstanden)
- 2023) Uitbreiden proces met business cases voor groei (t.b.v. keuzes *constraints/non-constraints*)
- 2024) Introductie Zorgvraagmodel als basis voor de productiebegroting
- 2025) Start genormeerde personele begroting en schaduwdraaien financiële module

'Swimming lanes'



Kaders: strategie/richtingbepaling

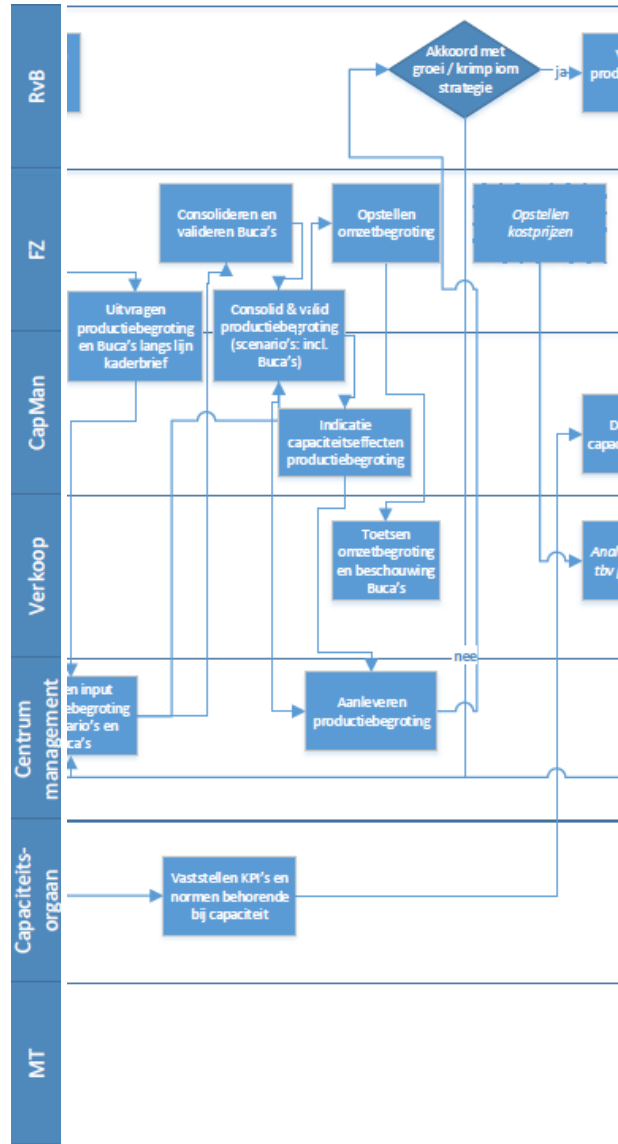


Doel: kaders en richting voor het begrotingsproces

- Speerpunten strategisch meerjaren beleidsplan
- Contracteringskaders zorgverzekeraars (omzetplafond)
- Beschikbare capaciteit (kliniek, OK, radiologie, ..)

Uitdaging: tijdig publiceren kaderbrief

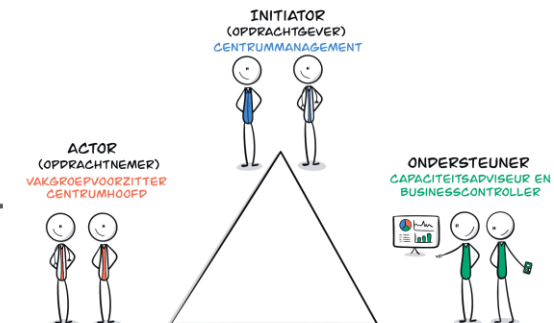
Productie- en omzetbegroting



Doel: ‘beleidsrijke’ productie- en omzetbegroting en inzicht in **wijzigingen** capaciteitsgebruik; eerste toets aan de kaders

- Gesprekken: vakgroepvoorzitter, business controller en capaciteitsadviseur (en zorgverkoop)
- Voorbereiding: BC en Capman
 - Trend in productie
 - Trends in capaciteitsgebruik (bv ligduur, aanvraaggedrag, verplaatsing van zorg)
- Twee scenario's:
 1. begroting die kan worden gerealiseerd met de bestaande capaciteit
 2. begroting waarvoor uitbreiding van capaciteit nodig is (onderbouwd met business case)

Uitdaging: voorbereiding door de vakgroepen

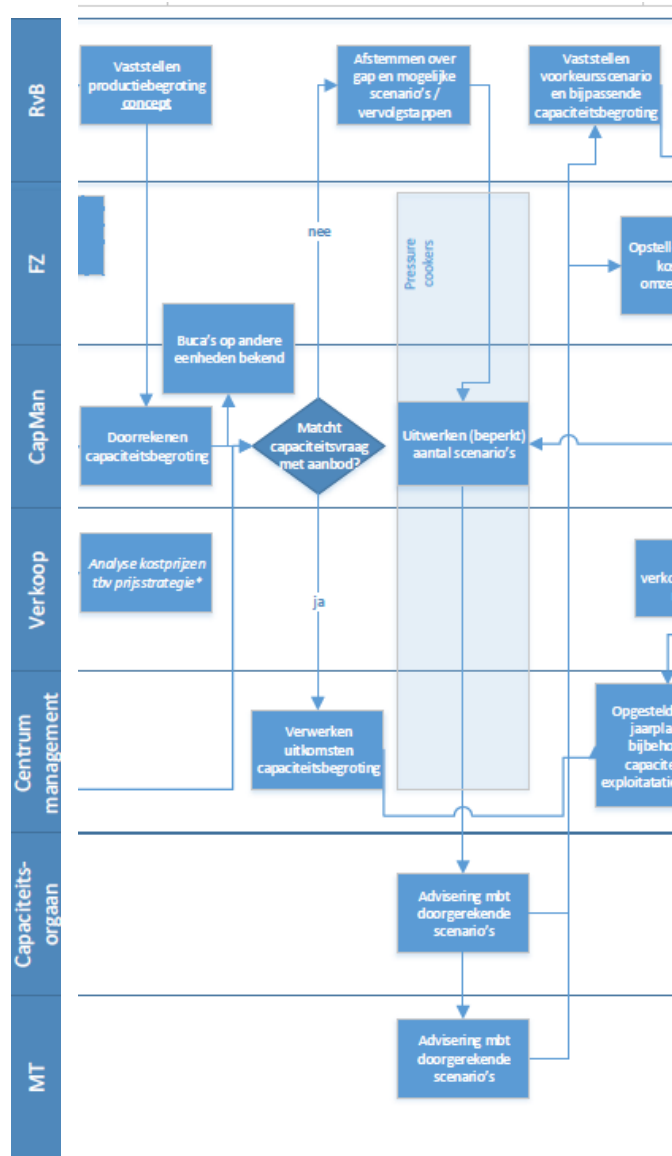


Capaciteitsbegroting

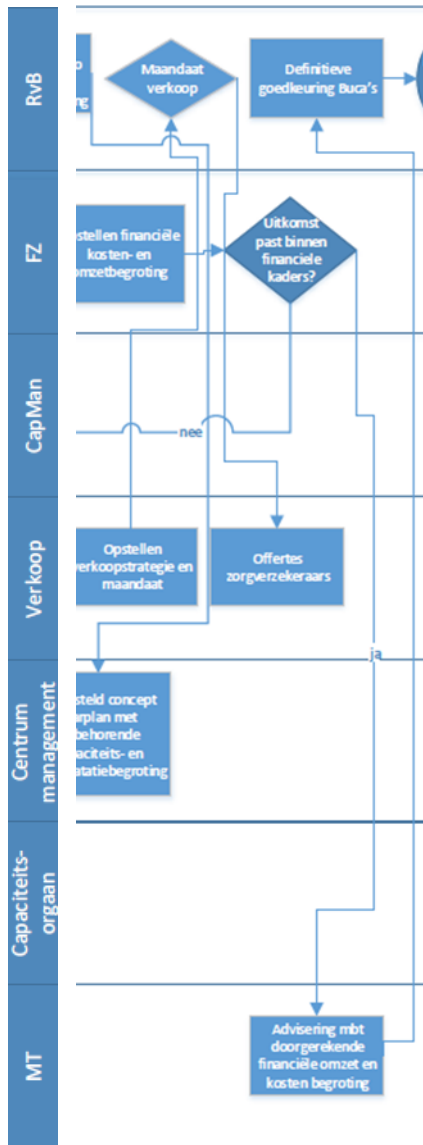
Doel: inzicht in **benodigde capaciteiten** (middelen en mensen) en **toetsing** haalbaarheid

- Integrale doorrekening van de capaciteiten en formatie op basis van vastgestelde normen en uitgangspunten (Capaciteitsorgaan)
- Identificeren van knelpunten in de capaciteit en uitwerken van oplossingsscenario's (bv ligduurverkorting, zorgverschuiving)
- Keuze voor oplossingsscenario of 'terug naar de tekentafel'
- Capaciteitsbegroting: basis voor capaciteitsjaarplannen en tactische sturing

Uitdaging: oplossingen voor afwijking tussen **historische** en **genormeerde** formatiebegroting



Financiële begroting



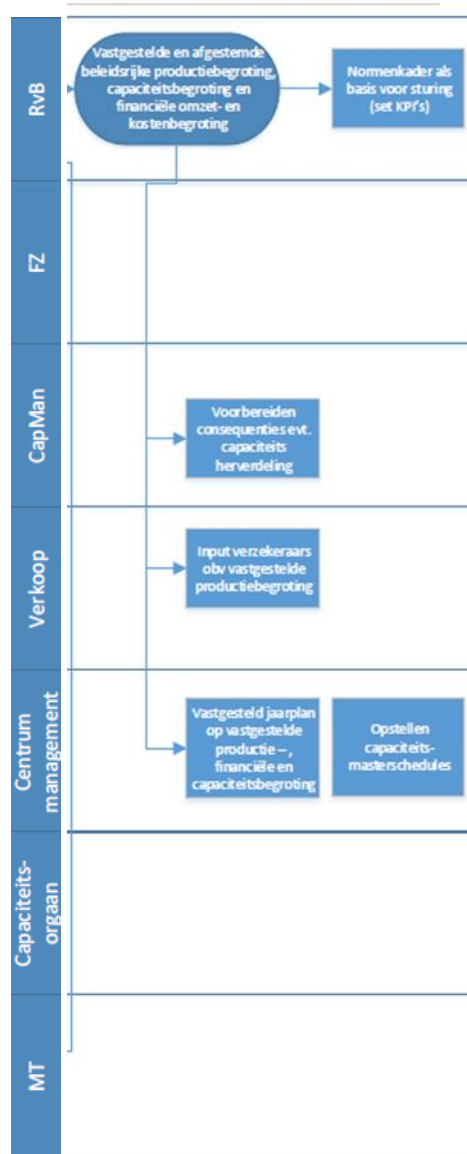
Doel: financiële begroting passend binnen de kaders en meerjaren begroting

- Omzet bepalen op basis van de productiebegroting en opstellen offertes voor onderhandeling zorgverzekeraars
- Doorvertalen van productie en capaciteitsbegroting naar exploitatie begroting samen met de lijnorganisatie en vakgroep
- Verwerken van business cases (ook materiële component) en meeraanvragen

Uitdaging:

- Goedkeuring voor capaciteitsbegroting, betekent nog niet alle exploitatiekosten helder
- Inzicht in mix verschil in omzet t.o.v. aantallen

Integrale besluitvorming



Doel: gedragen en realistische integrale begroting waarin productie, capaciteit en financiën in balans zijn

- Productie-, capaciteits- en financiële begroting worden integraal vastgesteld
- Begrotingen vertalen naar jaarplannen
- Evaluatie van proces en aanscherpen voor volgend jaar

Uitdaging: sturen op de jaarplannen

Wensen 2026

- Ook financiële begroting in één applicatie
- Uitbreiden van genormeerde doorrekening formatie
- Betere afstemming tussen de modules, vooral bij wijzigen uitgangspunten
- Overkoepelend overzicht van wijziging binnen één van de vier programma's



Beheer

Gebruikersnaam



Productie

Maak productiebegrotingen of specifieke business cases. De module helpt bij het opzetten van een productiebegroting met ondersteuning van patiëntengroepen passend bij uw organisatie of het vraagstuk. Denk aan vakgroepen of bepaalde zorgproductgroepen. De module geeft o.a. inzicht in productie ontwikkeling en omzet om te komen tot de

[Meer informatie...](#)

Start module



Capaciteit

Bepaal de benodigde capaciteiten voor een strategische jaarbegroting of een specifieke business case. Gebruik een scenario uit de productie module voor de te realiseren volumes. Definieer de te onderscheiden capaciteitstypen en bijbehorende prestatieparameters. Krijg inzicht in de realisatie- en capaciteitsprofielen en neem

Start module



Formatie

Bepaal de benodigde personele formatie voor de capaciteitsbehoefte uit een bepaald capaciteitsscenario. Definieer de benodigde directe en ondersteunende functies en bijbehorende normering voor de verschillende capaciteiten, en definieer de kostenplaatsen om de relatie te leggen met de financiële module.

Start module



Financieel

Krijg met financiële module inzicht in de omzet en productie gerelateerde (variabele) kosten voor een bepaald productiescenario. Gebruik een scenario uit de formatie module om de personele kosten op te nemen in de begroting en krijg inzicht in de kosten en omzet per patiëntgroep. De module is ook te gebruiken zonder een capaciteits- en

Start module

Productiecapaciteit ▾		Vergelijken Beheer ▾ Help ▾			
← Terug naar vergelijken		Bewerk vergelijking			
		Laatst gesynchroniseerd op: 04-08-2023 - 16:19			
Productie scenario's:		2024 - Productie begroting (75)	2025 - Productie begroting (84)	2026 - Productie begroting (87)	2026 v2 - Productie begroting (90)
Aantal ▾					
> Cluster Gehele ziekenhuis	81.573	82.788	83.932	85.137	
> Uitgangspunten scenario					
Capaciteitsscenario's:		2024 - Capaciteit begroting	2025 - Capaciteit begroting	2026 - Capaciteit begroting	2027 - Capaciteit begroting
Resultaten totale capaciteit ▾ Reguliere productieweek ▾					
> Poli Spreekuur sessies	70.3	71.5	72.5	73.4	
> OK OK sessies	26.6	27.1	27.4	27.7	
> Beddenhuis Bedden	85.0	85.0	86.0	86.0	
> Uitgangspunten scenario					
> Capaciteitstypen					
Formatie scenario's:		2024 - Formatie begroting	2025 - Formatie begroting	2026 - Formatie begroting	2027 - Formatie begroting
FTE ▾ Jaar ▾					
> Normatieve formatie begroting					
> Formatie instellingen en normen					
> Personele begroting	205	206	210	214	
> Kostenplaats & formatielijst					
Financiële scenario's:		2024 - Financiële begroting	2025 - Financiële begroting	2026 - Financiële begroting	2027 - Financiële begroting
> Bedrijfslasten	€ 69.361.834	€ 70.174.758	€ 73.389.790	€ 75.762.993	
> Bedrijfsopbrengsten	€ 69.334.875	€ 71.835.657	€ 74.267.473	€ 76.916.498	

Productiebegroting scenario 1

Ziekenhuis

Focus: geen ⓘ

Selecteer kolommen

Specialisme ▼

Diagnose ▼

Zorgproduct ▼

Declaratiecode ▼

✓ Toepassen

✕ Reset

	Aantal 2024	Aantal Begroting 2026	Verschil aantal 2024 ▼	Omzet 2024	Verkooptarief Begroting 2026	Omzet Begroting 2026	Verschil omzet 2024 ▼			
Totaal	82.788	83.932	1.144	€ 67.539.033	€ 814	€ 68.340.473	€ 801.440			
○ > Pijnbestrijding	8.979	9.112	133	€ 5.686.062	€ 633	€ 5.767.757	€ 81.695			
○ ▼ Orthopedie	50.064	50.753	689	€ 54.083.439	€ 1.077	€ 54.682.097	€ 598.658			
○ > Heup en bovenbeen	6.284	6.394	110	€ 15.737.737	€ 2.483	€ 15.875.659	€ 137.922			
○ > Infectie	48	48	1	€ 24.773	€ 520	€ 25.102	€ 329			
○ ▼ Knie en onderbeen	9.691	9.800	110	€ 14.615.281	€ 1.503	€ 14.732.854	€ 117.573			
○ ▼ DBC	9.691	9.800	110	€ 14.615.281	€ 1.503	€ 14.732.854	€ 117.573			
Specialisme ⬆	Diagnose ⬆	Zorgproduct ⬆	Declaratiecode ⬆	Add-ons ⬆	⌵	⬆	⬆			
ORT - Orthopaedie	1801 - Arthrosis_knie	131999246 - Artrose_knie_Licht_ambulant...	15B138	3.331	3.361	30	€ 849.752	€ 255	€ 857.400	€ 7.648
ORT - Orthopaedie	1801 - Arthrosis_knie	131999197 - Artrose_knie_Diagnostisch_z...	15B114	790	791	1	€ 507.762	€ 643	€ 508.574	€ 812
ORT - Orthopaedie	1801 - Arthrosis_knie	131999104 - Totale_knie_operatie_Implant...	15B062	650	652	2	€ 8.094.730	€ 12.447	€ 8.116.586	€ 21.856
ORT - Orthopaedie	1801 - Arthrosis_knie	Onbekend - Onbekend		540	549	9	€ 0	€ 0	€ 0	€ 0
ORT - Orthopaedie	1805 - Meniscuslaesie	131999165 - Lesie_knie_Diagnostisch_zwa...	15B094	402	409	7	€ 260.902	€ 649	€ 265.180	€ 4.279
ORT - Orthopaedie	1850 - Patellofemoraal_pijnsyndroom	131999228 - Ov_diagnosen_Licht_ambula...	15C756	378	386	8	€ 80.016	€ 212	€ 81.673	€ 1.656
ORT - Orthopaedie	1805 - Meniscuslaesie	131999230 - Lesie_knie_Licht_ambulant_...	15B131	260	264	4	€ 50.395	€ 194	€ 51.227	€ 832

Productiebegroting scenario 2

Uitgangspunten scenario

Patiëntgroepen

Productiebegroting

Ziekenhuis

Focus: geen ⓘ Selecteer kolommen ↺ ↻ ↱

Specialisme ▼

Diagnose ▼

Zorgproduct ▼

Declaratiecode ▼

▼ Toepassen

✖ Reset

Aantal 2018

Aantal Begroting 2026 v1

Aantal Begroting 26 v2

Verskil aantal Begroting 2026 v1 ▼

Verkooptarief Begroting 26 v2

Omzet Begroting 26 v2

Totaal

345.182

83.932

85.137

1.205

€ 834

€ 70.989.498

○ > Pijnbestrijding

4.373

9.112

9.251

139

€ 645

€ 5.970.802

○ ▼ Orthopedie

24.305

50.753

51.437

684

€ 1.104

€ 56.780.017

○ > Heup en bovenbeen

3.071

6.394

6.457

63

€ 2.546

€ 16.437.392

○ > Infectie

23

48

49

1

€ 531

€ 25.960

○ ▼ Knie en onderbeen

4.676

9.800

9.967

167

€ 1.536

€ 15.310.633

○ ▼ DBC

4.676

9.800

9.967

167

€ 1.536

€ 15.310.633

Specialisme ⬆

Diagnose ⬆

Zorgproduct ⬆

Declaratiecode ⬆

Add-ons

⌵

⬆

⬆

⬆

⬆

ORT - Orthopaedie

1801 - Arthrosis_knie

131999246 - Artrose_knie_Licht_ambulant...

15B138

1.597

3.361

3.445

83

€ 260

€ 896.685

ORT - Orthopaedie

1801 - Arthrosis_knie

131999197 - Artrose_knie_Diagnostisch_z...

15B114

382

791

796

5

€ 663

€ 527.240

ORT - Orthopaedie

1801 - Arthrosis_knie

131999104 - Totale_knie_operatie_Implant...

15B062

308

652

659

7

€ 12.822

€ 8.448.869

ORT - Orthopaedie

1801 - Arthrosis_knie

Onbekend - Onbekend

262

549

555

7

€ 0

€ 0

Capaciteitsbegroting

Capaciteit

Scenario's

Instellingen

Vergelijken

Beheer

Help

Basis inrichting 2026-1

Herberekenen

Scenario status:

Open

Uitgangspunten scenario

Capaciteitstypen

Patiëntgroepen inzicht

Profielen

Capaciteitsbegroting

Totale capaciteit

Reguliere productieweek

Patiëntgroep doorsnede

Simulatie dataset

Exporteren

		<div><div></div><div>Poli</div><div>561 Spreekuur sessies</div></div>	<div><div></div><div>OK</div><div>78.0 OK sessies</div></div>	<div><div></div><div>Beddenhuis</div><div>329 Bedden</div></div>
<div>Gehele ziekenhuis</div>	<div><div></div><div>+</div></div>	<div>561</div> <div>100%</div> <div>+</div>	<div>78.0</div> <div>100%</div> <div>+</div>	<div>329</div> <div>100%</div> <div>+</div>
<div>Oncologie</div>	<div>+</div>	<div>36.8</div> <div>6.56%</div> <div>+</div>	<div>4.86</div> <div>6.23%</div> <div>+</div>	<div>19.0</div> <div>5.77%</div> <div>+</div>
<div>Chirurgie</div>	<div>+</div>	<div>34.1</div> <div>6.07%</div> <div>+</div>	<div>21.7</div> <div>27.9%</div> <div>+</div>	<div>46.3</div> <div>14.1%</div> <div>+</div>
<div>Orthopedie</div>	<div>-</div>	<div>34.8</div> <div>6.19%</div> <div>-</div>	<div>14.1</div> <div>18.1%</div> <div>-</div>	<div>25.7</div> <div>7.82%</div> <div>-</div>
		<div>Overige spreekuren</div> <div>5.08</div> <div>14.6%</div>	<div>Overige OK</div> <div>0.53</div> <div>3.76%</div>	<div>CHI afdeling</div> <div>1.22</div> <div>4.75%</div>
		<div>CHI - artsenspreekuur</div> <div>0.18</div> <div>0.52%</div>	<div>Spoed OK - buiten bedrijfstijd</div> <div>3.37</div> <div>23.8%</div>	<div>INT afdeling</div> <div>0.23</div> <div>0.90%</div>
		<div>ORT - artsenspreekuur</div> <div>29.1</div> <div>83.7%</div>	<div>CHI - reguliere OK</div> <div>0.01</div> <div>0.05%</div>	<div>LON afdeling</div> <div>0.40</div> <div>1.55%</div>
		<div>Radiologie</div> <div>0.41</div> <div>1.18%</div>	<div>ORT - reguliere OK</div> <div>6.83</div> <div>48.3%</div>	<div>CAR afdeling</div> <div>0.07</div> <div>0.26%</div>
			<div>ORT - hybride</div> <div>2.69</div> <div>19.0%</div>	<div>Vrouw/kind</div> <div>0.01</div> <div>0.05%</div>
			<div>ORT - POK</div> <div>0.71</div> <div>5.00%</div>	<div>ORT afdeling</div> <div>15.3</div> <div>59.5%</div>
<div>Knie</div>	<div>+</div>	<div>3.97</div> <div>11.4%</div> <div>+</div>	<div>2.24</div> <div>15.8%</div> <div>+</div>	<div>4.02</div> <div>15.6%</div> <div>+</div>
<div>Heup</div>	<div>+</div>	<div>0.05</div> <div>0.14%</div> <div>+</div>	<div>0.01</div> <div>0.05%</div> <div>+</div>	<div>0.25</div> <div>0.97%</div> <div>+</div>
<div>Overig</div>	<div>+</div>	<div>30.7</div> <div>88.4%</div> <div>+</div>	<div>11.9</div> <div>84.1%</div> <div>+</div>	<div>21.4</div> <div>83.4%</div> <div>+</div>

Financiële begroting

Financieel

Scenario's

Instellingen

Vergelijken

Beheer

Help

Demo

Fin. Begroting 2025 - III - Minder heupen

Scenario status:

Open

Uitgangspunten scenario

Personele begroting

Financiële begroting

Financieel

Jaarverslag

Jaarverslag

Bedrijfslasten

Totaal: € 73.785.267

Bedrijfsopbrengsten

Totaal: € 88.856.199

Jaarverslag regel niveau 2

Bedrag

▼ Productie gerelateerde kosten

€ 5.628.247

41, Personeelskosten

€ 4.042.465

44, Overige bedrijfskosten

€ 1.585.782

▼ Niet productie gerelateerd kosten

€ 68.157.019

41, Personeelskosten

€ 15.984.634

43, Afschrijvingen vaste activa

€ 22.467.544

44, Overige bedrijfskosten

€ 29.704.842

Jaarverslag regel niveau 2

Bedrag

▼ Productie gerelateerde opbrengsten

€ 88.250.732

81, Bedrijfsopbrengsten

€ 88.250.732

▼ Niet productie gerelateerd opbrengsten

€ 605.467

81, Bedrijfsopbrengsten

€ 605.467

Productiecapaciteit - 6.0.6

DIJKLANDER
ZIEKENHUIS